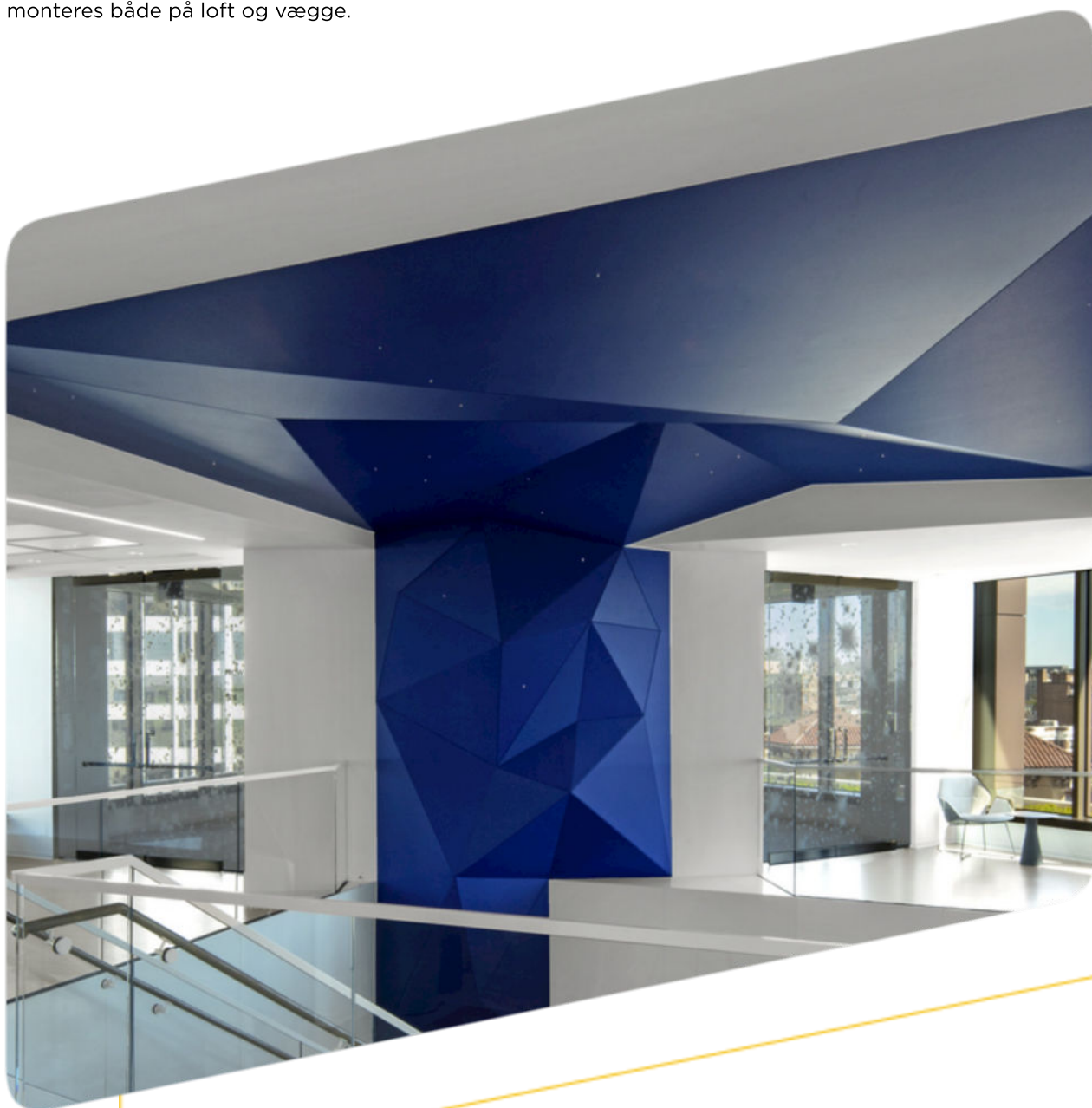
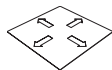


ECOPHON CLIPSO™ SO ACOUSTIC

Ecophon Clipso™ So Acoustic 495 D/AC består af en mikroperforeret vævet polyester med en ensartet coating. Clipso So Acoustic 495 D/AC anvendes til lokaler, der trænger til akustisk forbedring. Den har en bred vifte af anvendelser og er velegnet til både bolig- og erhvervsområder. Kan monteres både på loft og vægge.



Ecophon Clipso™ So Acoustic



FORMATER

Størrelse, mm	x2000	x2500	x3350	x4100	x5100
Loft	•	•	•	•	•
Væg	•	•	•	•	•
Tykkelse (Tk.)	0,4	0,4	0,4	0,4	0,4
Montageanvisning	M565, M566, M571	M565, M566, M571	M565, M566, M571	M565, M566, M571	M565, M566, M571



Clipso SO Akustisk system.



Clipso loftmontage med PCW profiler.



Clipso vægmontage med PCC profiler.



Clipso PCW og PCC profiler.

TYPE OF APPLICATION

- Yderligere applikationsområder
- Kontor



AKUSTIK

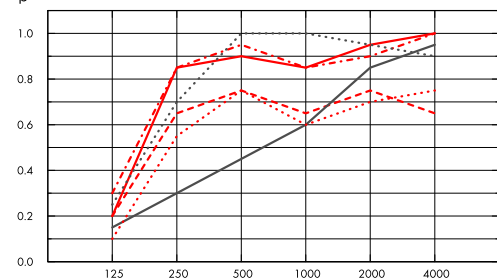
Clipso monteres oftest med en absorbent bagved. I oplysningerne nedenfor står GW40 for Glasuld 40 mm tyk, LA10 er en PET absorbent i 10 mm tykkelse osv.

Lydabsorption

Testresultat i henhold til EN ISO 354.

Klassificering i henhold til EN ISO 11654, og værdierne for Noise Reduction Coefficient, NRC og Sound Absorption Average, SAA i henhold til ASTM C 423.

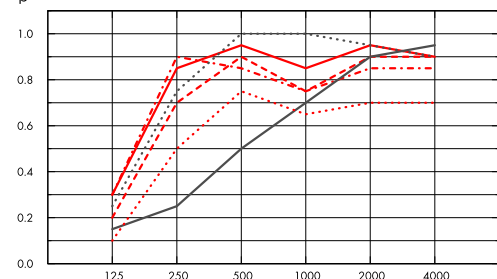
α_p , Praktisk absorptionsfaktor



Frekvens Hz

- So Acoustic 495AC GW40, 200 mm o.d.s.
 - - - So Acoustic 495AC GW20, 200 mm o.d.s.
 - · - So Acoustic 495AC LA50, 200 mm o.d.s.
 - So Acoustic 495AC LA50, 55mm o.d.s.
 - So Acoustic 495AC LA10, 10mm o.d.s.
 - So Acoustic 495AC no absorber, 200mm o.d.s.
- o.d.s = tkh = total konstruktionshøjde

α_p , Praktisk absorptionsfaktor



Frekvens Hz

- So Acoustic 495D GW40, 200 mm o.d.s.
 - - - So Acoustic 495D GW20, 200 mm o.d.s.
 - · - So Acoustic 495D LA50, 200mm o.d.s.
 - So Acoustic 495D LA50, 55mm o.d.s.
 - So Acoustic 495D LA10, 10mm o.d.s.
 - So Acoustic 495D no absorber, 200mm o.d.s.
- o.d.s = tkh = total konstruktionshøjde

	Tk. mm	tkh mm	α_p , Praktisk absorptionsfaktor						α_w	Lydabsorptionsklasse
			125 Hz	250 Hz	500 Hz	1000 Hz	2000 Hz	4000 Hz		
495AC GW40	40	200	0.20	0.85	0.90	0.85	0.95	1.00	0.90	A
495AC GW20	20	200	0.20	0.65	0.75	0.65	0.75	0.65	0.75	C
495AC LA50	50	200	0.30	0.85	0.95	0.85	0.90	1.00	0.90	A
495AC LA50	50	55	0.25	0.70	1.00	1.00	0.95	0.90	0.95	A
495AC LA10	10	10	0.15	0.30	0.45	0.60	0.85	0.95	0.50	D
495AC	0	200	0.10	0.55	0.75	0.60	0.70	0.75	0.70	C
495D GW40	40	200	0.30	0.85	0.95	0.85	0.95	0.90	0.95	A
495D GW20	20	200	0.20	0.70	0.90	0.75	0.90	0.90	0.85	B
495D LA50	50	200	0.30	0.90	0.85	0.75	0.85	0.85	0.85	B
495D LA50	50	55	0.25	0.75	1.00	1.00	0.95	0.90	1.00	A
495D LA10	10	10	0.15	0.25	0.50	0.70	0.90	0.95	0.50	D
495D	0	200	0.10	0.50	0.75	0.65	0.70	0.70	0.70	C

	Tk. mm	tkh mm	NRC	SAA
495AC GW40	40	200	0.90	0.90
495AC LA50	50	200	0.90	0.89
495AC	0	200	0.65	0.65
495D LA50	50	200	0.85	0.83
495D	0	200	0.65	0.65



INDEKLIMA

Certifikat / Label	Clipso Technical Fabric	Clipso LA absorber	Ecophon acoustic board for Clipso
Eurofins Indoor Air Comfort®	IAC Gold	-	IAC Gold
French VOC	A+	A+	A+



MILJØPÅVIRKNING

Livscyklusstadier A1 til C4 fra EPD, i overensstemmelse med ISO 14025 / EN 15804

	kg CO ₂ equiv/m ²
495D	2,17
495D + LA10	4,32
495D + LA50	8,40
495AC	2,07
495AC + LA10	4,22
495AC + LA50	8,29
Clipso board 20 mm	2,32
Clipso board 40 mm	3,75



BRANDSIKKERHED

Country	Standard	Klasse
Europa	EN 13501-1	B-s1,d0
International Maritime Organisation	Resolutionerne MSC.307(88) og MSC.61(67)	Modul B og D (495D)



FUGTBESTANDIGHED

Property	Standard	Performance
Dimensionsstabilitet ved påvirkning af fugt	EN 14716 (appendix C)	0% (MD), 0% (CMD) (495D)
Dimensionsstabilitet ved påvirkning af varme	EN 12280-1 (30 min, 60°C)	0% (MD), 0% (CMD) (495D, 495AC)
Vanddamp transmissionshastighed	ISO 2528 (38°C, 90% RH)	1901 g/m ² (495D) 2104 g/m ² (495AC)



VISUELT UDSEENDE

Mat, glat og ensartet. 495D Hvid, nærmeste farveprøve RAL 9016.



RENGØRING

Brug af Clipso rengørings sæt anbefales. Alternativt kan andre pH-neutrale rengøringsmidler anvendes med en blød klud, forudsat at det først er testet på et stykke afskæring eller på et ikke-synligt område af stoffet.



SKIMMEL OG BAKTERIERESISTENS

Standard/Metode	
ISO 846 A	0
ISO 846 C	0



TILGÆNGELIGHED

Systemet understøtter montering af inspektionslemme.



MONTAGE

Monteres med Clipso profiler i henhold til montageanvisninger og tegningshjælp.



SYSTEM VÆGT

495D: vægt 245 g/m² ± 10% (ISO 2286-2). 495AC: vægt 245 g/m² ± 10% (ISO 2286-2).



MEKANISKE EGENSKABER

Ekstra belastning (belysning, ventilation osv.) skal hænges direkte i etageadskillelsen.

Property	Standard/Metode	Performance
Trækstyrke	ISO 1421	30 daN/5 cm (MD), 54 daN/5 cm (CMD) (495D) 29 daN/5 cm (MD), 107 daN/5 cm (CMD) (495AC)
Rivestyrke	EN 1875-3	8.9 daN (MD), 15.9 daN (CMD) (495D) 10.8 daN (MD), 17.7 daN (CMD) (495AC)



SLAGFASTHED

Testet og klassificeret i henhold til EN 13964 annex D

M-sketch	Klasse
M571	1A



CE

Clipso vævet stoffer er CE-mærket i henhold til den europæiske harmoniserede standard EN14716:2005. CE-mærkede byggevarer er omfattet af en Declaration of Performance (DOP), som gør det muligt for kunder og brugere nemt at sammenligne ydeevnen af produkter, der er tilgængelige på det europæiske marked.

FARVER OG DESIGN

Clipso™ So Acoustic 495 D



0003 White



0002 Classical white

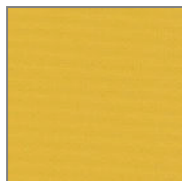


9999 Black

Clipso™ So Acoustic 495 AC



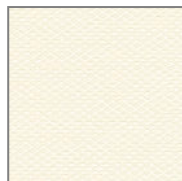
4004 Wax



4005 Citrus



4011 Chalky White



4012 Nude



4022 Purple Ash



4025 Stone



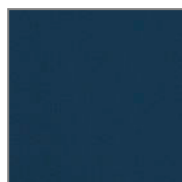
4028 Blueberry



4031 Seafoam



4032 Sea Gray



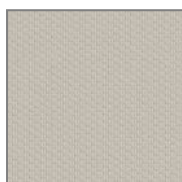
4034 Cobalt Blue



4035 Indigo



4040 Pebble Gray



4041 Pepper Gray



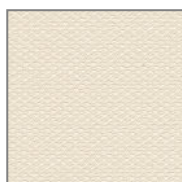
4051 Cement Gray



4052 Ash



4054 Anthracite



4062 Chestnut



4064 Sienna



4071 Clay Green

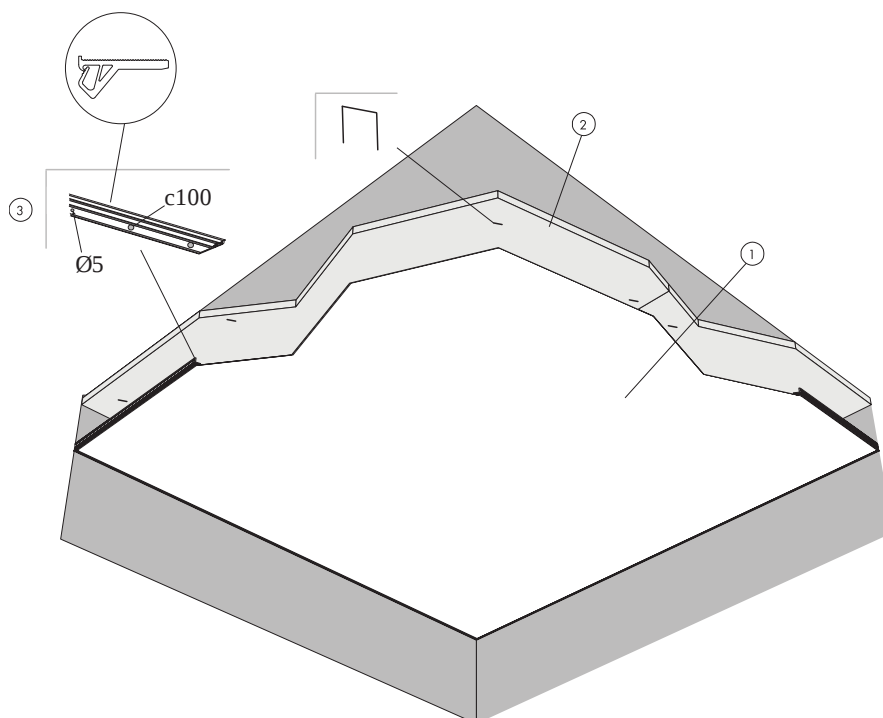


4072 Pine Green



Custom Colour

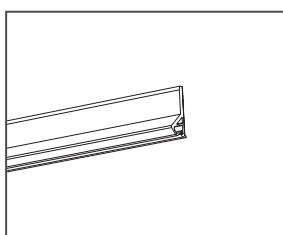
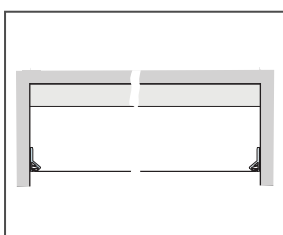
Fabric Ceiling + Wall mounted Profile



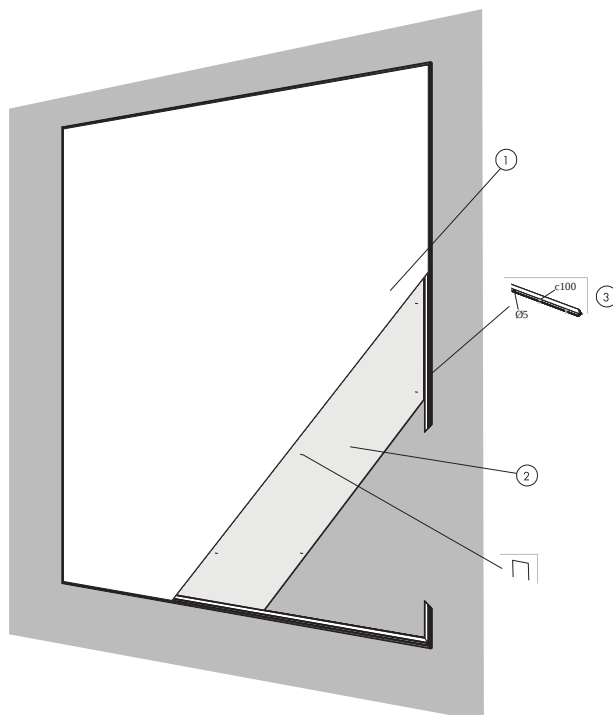
Montageanvisning (M565) for Clipso SO Acoustic med absorbenter, lofttype med PCW-profiler.

Mængdespecifikation (eksklusiv spild)

	Størrelse, mm				
	x2000	x2500	x3350	x4100	x5100
1 Clipso 495D, 495AC vævet stof	efter opmåling	efter opmåling	-	-	efter opmåling
2 Alt 1 - Akustiske absorbenter for Clipso vævet stof (glasuld)	efter opmåling	-	-	-	efter opmåling
Alt 2 - Akustiske absorbenter for Clipso vævet stof (polyester fiber)	efter opmåling				efter opmåling
3 Clipso PCW profiler	efter opmåling	efter opmåling	-	-	efter opmåling
Montage- og vedligeholdelses tilbehør til Clipso vævet stoffer					



Fabric Wall + Wall mounted Profile

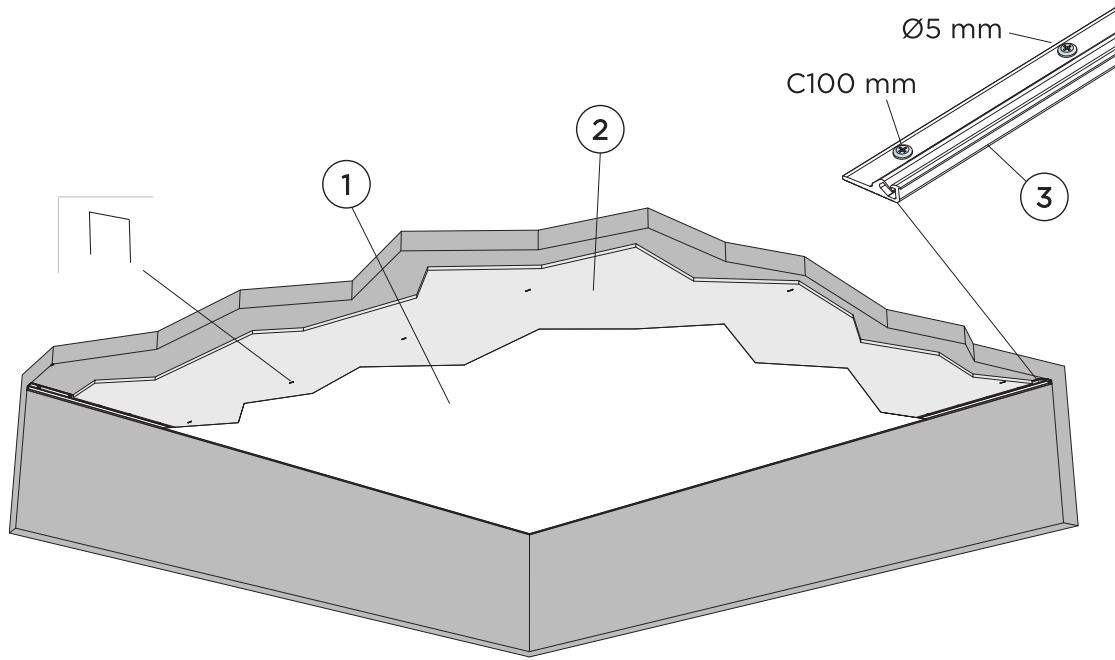


Montageanvisning (M566) for Clipso SO Acoustic, vægmontage med PCC profiler.

Mængdespecifikation (eksklusiv spild)

	Størrelse, mm				
	x2000	x2500	x3350	x4100	x5100
1 Clipso 495D, 495AC vævet stof	efter opmåling	efter opmåling	-	-	efter opmåling
2 Vægabsorbenter til Clipso vævet stoffer.	efter opmåling	efter opmåling	-	-	efter opmåling
3 Clipso PCC profiler	efter opmåling	efter opmåling	-	-	efter opmåling
Montage- og vedligeholdelses tilbehør til Clipso vævet stoffer					

Fabric Ceiling + Ceiling mounted Profile



© Saint-Gobain Ecophon AB
 Montageanvisning (M571) for Clipso SO Acoustic, loftmontage med PCC profiler.

Mængdespecifikation (eksklusiv spild)

	Størrelse, mm				
	x2000	x2500	x3350	x4100	x5100
1 Clipso 495D, 495AC vævet stof	efter opmåling	efter opmåling	-	-	efter opmåling
2 Akustiske absorbenter for Clipso vævet stof (polyester fiber)	efter opmåling	-	-	-	efter opmåling
3 Clipso PCC profiler	efter opmåling	efter opmåling	-	-	efter opmåling
Montage- og vedligeholdelses tilbehør til Clipso vævet stoffer					